

GRIFFE & ZUBEHÖR

LADE-EINTEILUNG | ABFALLEIMER | HANDTUCHHALTER | STÖPSEL | GRIFFE



14

LA INZET 275-1



- Lade-Einteilung Eiche natur lackiert 8 mm
- 2 Fächer: 144 x 99 mm
- 1 Reststück: 144 x 24 mm
- freie Platzierung

Get Up
anwendbar für: Made NL
 Schrankprogramm

TIEFE	ARTIKEL	BESCHREIBUNG	ABMESSUNGEN	PG1	PG2
250 MM	LA INZET 275-1	2 Fächer + Reststück	64h x 250t x 160b	88	

LA INZET 5001



- Fächereinsatz Eiche natur lackiert 8 mm
- für LA INZET 275-1 | LA INZET 355-1 | LA INZET 455-1

ARTIKEL	BESCHREIBUNG	ABMESSUNGEN	PG1	PG2
LA INZET 5001	Fächereinsatz Eiche natur lackiert	44h x 98t x 142b	37	

LA INZET 5002



- Fächereinsatz Eiche natur lackiert 8 mm
- für LA INZET 275-1 | LA INZET 355-1 | LA INZET 455-1

ARTIKEL	BESCHREIBUNG	ABMESSUNGEN	PG1	PG2
LA INZET 5002	Fächereinsatz Eiche natur lackiert	20h x 98t x 142b	42	

LA INZET 270-1

- 2 Lagerbehälter mit Deckel
- Platzierung gegen Seiten Schublade



anwendbar für: Get Up
Made NL
Schrankprogramm

TIEFE	ARTIKEL	BESCHREIBUNG	ABMESSUNGEN	PG1	PG2
250 MM	LA INZET 270-1	2 Lagerbehälter	70h x 250t x 118b	28	

LA INZET 270-2

- Fächereinsatz
- freie Platzierung



anwendbar für: Get Up
Made NL
Schrankprogramm

TIEFE	ARTIKEL	BESCHREIBUNG	ABMESSUNGEN	PG1	PG2
250 MM	LA INZET 270-2	Fächereinsatz	42h x 250t x 160b	40	

LA INZET 270-3

- Fächereinsatz inklusiv Kosmetica Staufach
- freie Platzierung



anwendbar für: Get Up
Made NL
Schrankprogramm

TIEFE	ARTIKEL	BESCHREIBUNG	ABMESSUNGEN	PG1	PG2
250 MM	LA INZET 270-3	Fächereinsatz + Kosmetica Staufach	42h x 250t x 160b	43	

LA INZET 355-1



- Lade-Einteilung Eiche natur lackiert 8 mm
- 2 Fächer: 144 x 99 mm
- 1 Reststück: 144 x 105 mm
- freie Platzierung

anwendbar für:	Moosst	Blend
	Dawn	Rise
	Dreamz	Made NL
	Keramik Spezial	

TIEFE	ARTIKEL	BESCHREIBUNG	ABMESSUNGEN	PG1	PG2
330 MM	LA INZET 355-1	2 Fächer + Reststück	64h x 330t x 160b	98	

LA INZET 5001



- Fächereinsatz Eiche natur lackiert 8 mm
- für LA INZET 275-1 | LA INZET 355-1 | LA INZET 455-1

ARTIKEL	BESCHREIBUNG	ABMESSUNGEN	PG1	PG2
LA INZET 5001	Fächereinsatz Eiche natur lackiert	44h x 98t x 142b	37	

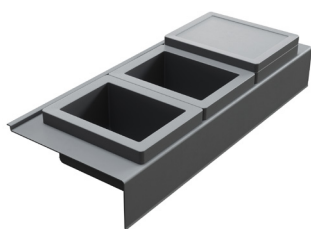
LA INZET 5002



- Fächereinsatz Eiche natur lackiert 8 mm
- für LA INZET 275-1 | LA INZET 355-1 | LA INZET 455-1

ARTIKEL	BESCHREIBUNG	ABMESSUNGEN	PG1	PG2
LA INZET 5002	Fächereinsatz Eiche natur lackiert	20h x 98t x 142b	42	

LA INZET 350-1

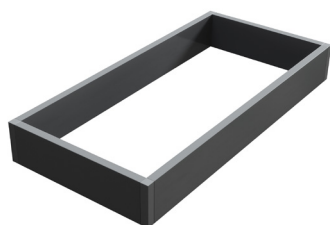


- 3 Lagerbehälter mit Deckel
- Platzierung gegen Seiten Schublade

anwendbar für:	Moosst	Blend
	Dawn	Rise
	Dreamz	Made NL
	Keramik Spezial	

TIEFE	ARTIKEL	BESCHREIBUNG	ABMESSUNGEN	PG1	PG2
330 MM	LA INZET 350-1	3 Lagerbehälter	70h x 330t x 142b	33	

LA INZET 350-2



- Fächereinsatz
- freie Platzierung

anwendbar für:	Moosst	Blend
	Dawn	Rise
	Dreamz	Made NL
	Keramik Spezial	

TIEFE	ARTIKEL	BESCHREIBUNG	ABMESSUNGEN	PG1	PG2
330 MM	LA INZET 350-2	Fächereinsatz	42h x 330t x 160b	39	

LA INZET 350-3

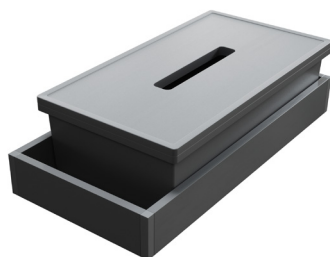


- Luxus Kosmetica Staufach
- freie Platzierung

anwendbar für:	Moosst	Blend
	Dawn	Rise
	Dreamz	Made NL
	Keramik Spezial	

TIEFE	ARTIKEL	BESCHREIBUNG	ABMESSUNGEN	PG1	PG2
330 MM	LA INZET 350-3	Luxus Kosmetica Staufach	42h x 330t x 160b	46	

LA INZET 350-4



- Tissue-Box
- freie Platzierung

anwendbar für:	Moosst	Blend
	Dawn	Rise
	Dreamz	Made NL
	Keramik Spezial	

TIEFE	ARTIKEL	BESCHREIBUNG	ABMESSUNGEN	PG1	PG2
330 MM	LA INZET 350-4	Tissue-Box	90h x 330t x 160b	56	



LA INZET 455-1

- Lade-Einteilung Eiche natur lackiert 8 mm
- 3 Fächer: 144 x 99 mm
- 1 Reststück: 144 x 100 mm
- freie Platzierung

anwendbar für: Exclusive XL
Made NL

TIEFE	ARTIKEL	BESCHREIBUNG	ABMESSUNGEN	PG1	PG2
430 MM	LA INZET 455-1	3 Fächer + Reststück	64h x 430t x 160b	104	



LA INZET 5001

- Fächereinsatz Eiche natur lackiert 8 mm
- für LA INZET 275-1 | LA INZET 355-1 | LA INZET 455-1

ARTIKEL	BESCHREIBUNG	ABMESSUNGEN	PG1	PG2
LA INZET 5001	Fächereinsatz Eiche natur lackiert	44h x 98t x 142b	37	



LA INZET 5002

- Fächereinsatz Eiche natur lackiert 8 mm
- für LA INZET 275-1 | LA INZET 355-1 | LA INZET 455-1

ARTIKEL	BESCHREIBUNG	ABMESSUNGEN	PG1	PG2
LA INZET 5002	Fächereinsatz Eiche natur lackiert	20h x 98t x 142b	42	

LA INZET 450-1

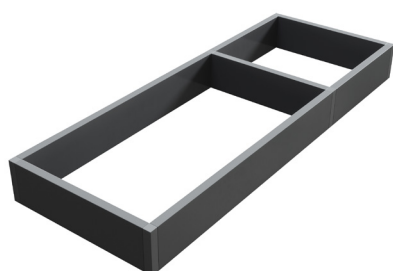


- 4 Lagerbehälter mit Deckel
- Platzierung gegen Seiten Schublade

anwendbar für: Exclusive XL
Made NL

TIEFE	ARTIKEL	BESCHREIBUNG	ABMESSUNGEN	PG1	PG2
430 MM	LA INZET 450-1	4 Lagerbehälter	70h x 430t x 142b	37	

LA INZET 450-2



- Fächereinsatz
- freie Platzierung

anwendbar für: Exclusive XL
Made NL

TIEFE	ARTIKEL	BESCHREIBUNG	ABMESSUNGEN	PG1	PG2
430 MM	LA INZET 450-2	Fächereinsatz	42h x 430t x 160b	43	

LA INZET 450-3



- Luxus Kosmetica Staufach
- freie Platzierung

anwendbar für: Exclusive XL
Made NL

TIEFE	ARTIKEL	BESCHREIBUNG	ABMESSUNGEN	PG1	PG2
430 MM	LA INZET 450-3	Luxus Kosmetica Staufach	42h x 430t x 160b	51	

LA INZET 450-4



- Tissue-Box inklusiv Kosmetica Staufach
- freie Platzierung

anwendbar für: Exclusive XL
Made NL

TIEFE	ARTIKEL	BESCHREIBUNG	ABMESSUNGEN	PG1	PG2
430 MM	LA INZET 450-4	Tissue-Box + Kosmetica Staufach	90h x 430t x 160b	64	

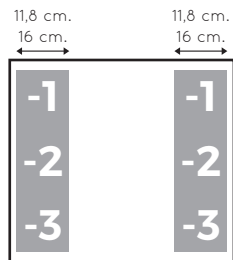
COMBINATIE MOGELIJKHEDEN

Stellen Sie Ihre Schubkasten-Einteilung selbst so zusammen, dass sie Ihren individuellen Ansprüchen entspricht. Hierzu stehen Ihnen mehrere Einteilungs-Kombinationen zur Verfügung.

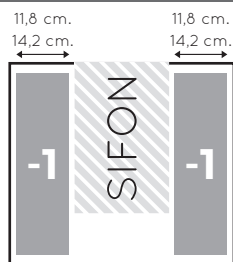
Der unten aufgeführten Aufstellung (in Ziffern) entnehmen Sie bitte, welche Typen zur Aufteilung der Schubladen zur Auswahl stehen.

Die untere Schublade können Sie frei einteilen. Beachten Sie bitte, daß die Schubladen insgesamt 12cm schmaler sind als der Unterschrank.

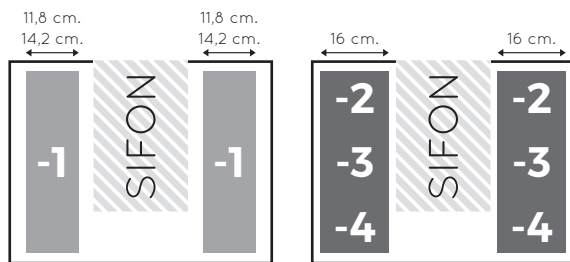
35/45 CM. SCHRANKPROGRAMM SCHUBLADEN



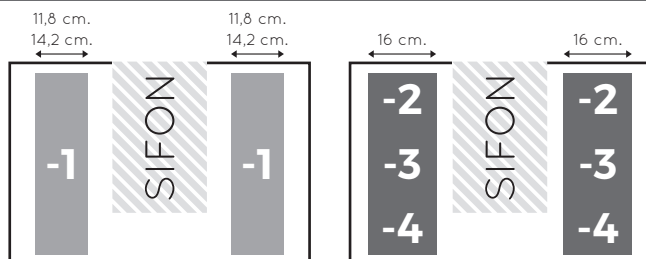
60 CM. OBERSTE SCHUBLADE



70 CM. OBERSTE SCHUBLADE

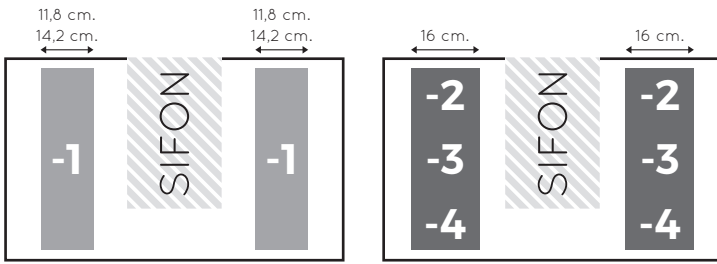


80 CM. OBERSTE SCHUBLADE

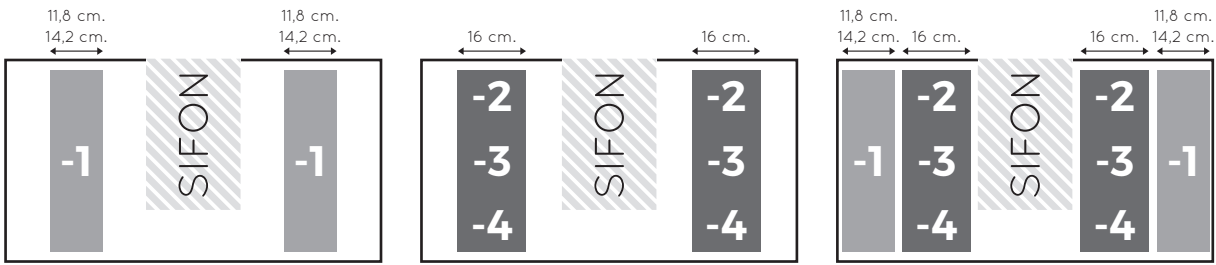


14

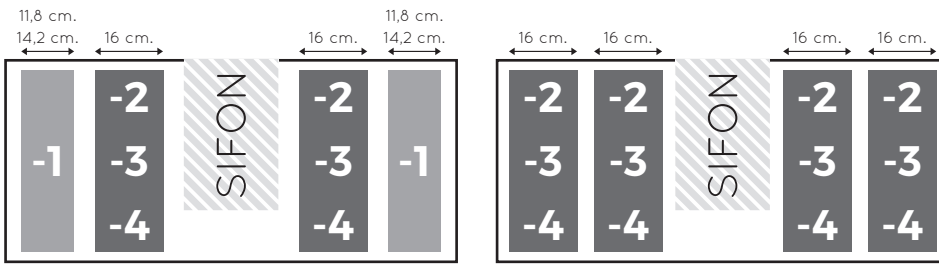
90 CM. OBERSTE SCHUBLADE



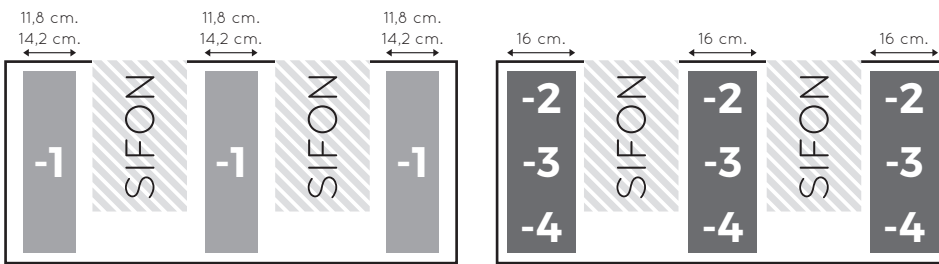
100 / 105 CM. OBERSTE SCHUBLADE



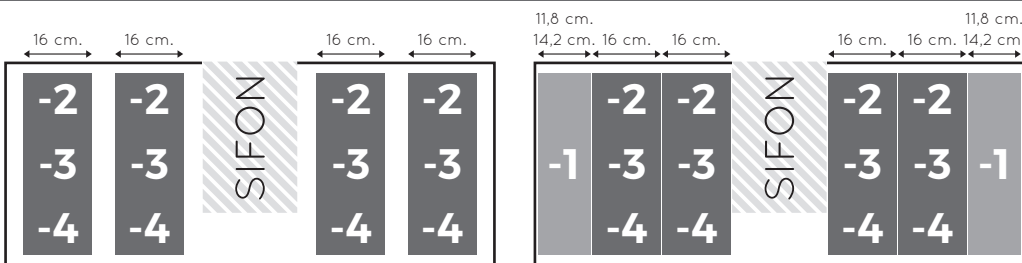
120 CM. OBERSTE SCHUBLADE



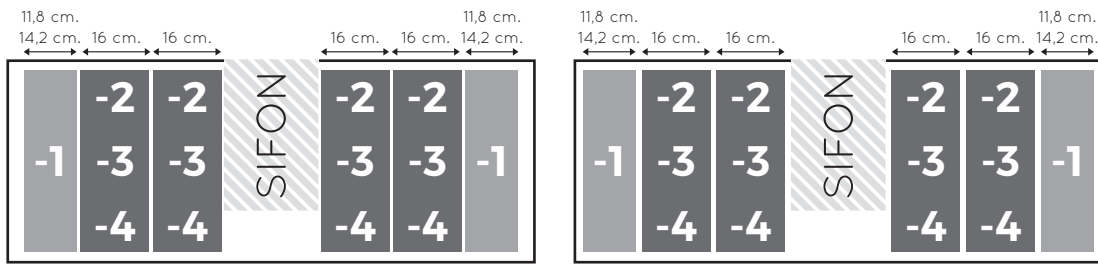
120 CM. OBERSTE SCHUBLADE DOPPELTER SIPHON



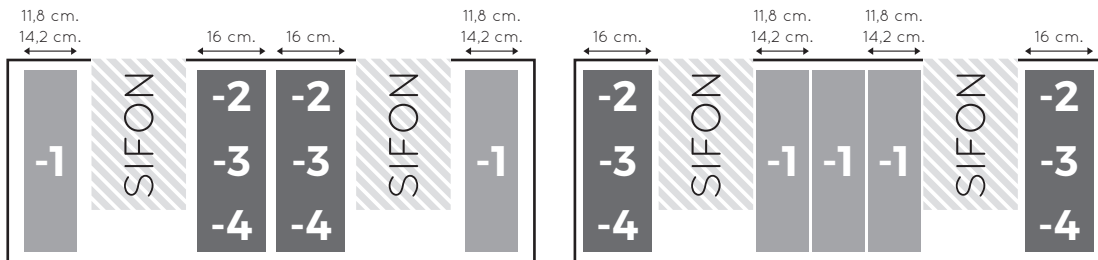
130 CM. OBERSTE SCHUBLADE



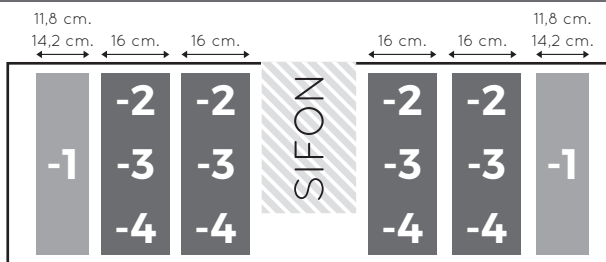
140 CM. OBERSTE SCHUBLADE



140 CM. OBERSTE SCHUBLADE DOPPELTER SIPHON



160 CM. OBERSTE SCHUBLADE



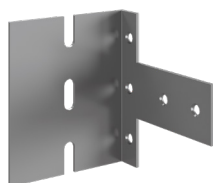
ABFALLEIMER



- Abfalleimer zwecks Hoch- und Kleiner Schränke
- Inklusiv Türbefestigung (selber bohren)

	ARTIKEL	BESCHREIBUNG	ABMESSUNGEN	PG1	PG2
	701	Abfalleimer	225h x 175t x 175b	47	

MONTAGEUNTERSTÜTZUNG



- Montageunterstützung für Waschbeckenschränke für extra verstärkte Aufhängung
- inkl. Schrauben, Dübel und Unterlegscheiben (nicht vormontiert)

	ARTIKEL	BESCHREIBUNG	ABMESSUNGEN	PG1	PG2
	MONTAGESTEUN	1 Stück	100h x 85t x 85b	12	



STÖPSEL CHROM

- Stöpsel ausgeführt in Chrom
- PLU 687 CHR: verschließbarer Stöpsel
- PLU 670 CHR: Stöpsel nicht verschließbar
- Achtung: Waschtischen ohne Überlauf, immer ein nicht verschließbaren (PLU 670) Stöpsel

ARTIKEL	BESCHREIBUNG	PG1	PG2
PLU 687 CHR	verschließbarer Stöpsel in Chrom	46	
PLU 670 CHR	Stöpsel nicht verschließbar in Chrom	28	



STÖPSEL EDELSTAHL

- Stöpsel ausgeführt in Edelstahl
- PLU 687 RVS: verschließbarer Stöpsel
- PLU 670 RVS: Stöpsel nicht verschließbar
- Achtung: Waschtischen ohne Überlauf, immer ein nicht verschließbaren (PLU 670) Stöpsel

ARTIKEL	BESCHREIBUNG	PG1	PG2
PLU 687 RVS	verschließbarer Stöpsel in Edelstahl	68	
PLU 670 RVS	Stöpsel nicht verschließbar in Edelstahl	41	



STÖPSEL MATT SCHWARZ

- Stöpsel ausgeführt in Matt Schwarz
- PLU 687 MZ: verschließbarer Stöpsel
- PLU 670 MZ: Stöpsel nicht verschließbar
- Achtung: Waschtischen ohne Überlauf, immer ein nicht verschließbaren (PLU 670) Stöpsel
- **Achtung: Stöpsel unterscheidet sich (möglicherweise) im Farbton von Waschbecken**

ARTIKEL	BESCHREIBUNG	PG1	PG2
PLU 687 MZ	verschließbarer Stöpsel in Matt Schwarz	68	
PLU 670 MZ	Stöpsel nicht verschließbar in Matt Schwarz	41	



STÖPSEL KERAMIK WEIß

- Stöpsel ausgeführt in Keramik Weiß (Achtung: nur oben in Keramik Weiß)
- PLU 687 KW: verschließbarer Stöpsel
- PLU 670 KW: Stöpsel nicht verschließbar
- Achtung: Waschtischen ohne Überlauf, immer ein nicht verschließbaren (PLU 670) Stöpsel
- **Achtung: Stöpsel unterscheidet sich (möglicherweise) im Farbton von Waschbecken**

ARTIKEL	BESCHREIBUNG	PG1	PG2
PLU 687 KW	verschließbarer Stöpsel in Keramik Weiß	68	
PLU 670 KW	Stöpsel nicht verschließbar in Keramik Weiß	68	



STÖPSEL MATT WEIß - SOLID SURFACE

- Stöpsel ausgeführt in Matt Weiß (Achtung: nur oben in Matt Weiß)
- PLU 687 MW: verschließbarer Stöpsel
- PLU 670 MW: Stöpsel nicht verschließbar
- Achtung: Waschtischen ohne Überlauf, immer ein nicht verschließbaren (PLU 670) Stöpsel
- **Achtung: Stöpsel unterscheidet sich (möglicherweise) im Farbton von Waschbecken**
- **Achtung: nicht möglich bei Aufbaubecken**

ARTIKEL	BESCHREIBUNG	PG1	PG2
PLU 687 MW	verschließbarer Stöpsel in Matt Weiß	107	
PLU 670 MW	Stöpsel nicht verschließbar in Matt Weiß	41	

14





VIEGA SIPHON

- Viega Möbelsiphon Kunststoff Weiß
- abnehmbarer Geruchsverschluss
- Übergangsstück auf DN40

	ARTIKEL	BESCHREIBUNG	ABMESSUNGEN	PG1	PG2
	IACCE0238	Viega Möbelsiphon	1 1/4 x 32/40	58	



VIEGA VENTILUNTERTEIL

- Ventilunterteil
- Messing Matt-Vernickelt

	ARTIKEL	BESCHREIBUNG	ABMESSUNGEN	PG1	PG2
	IACCE0229	Viega Ventilunterteil	1 1/4	16	

ACHTUNG

Der verschließbare Stöpsel (687) funktioniert als ein pop-up System, womit der Waschtisch abzuschließen ist. Beachten Sie aber bitte, dass der Waschtisch einen Überlauf hat, wodurch das Wasser doch noch wegfließen kann. Bei Waschtischen und Aufbaubecken ohne Überlauf empfehlen wir Ihnen, einen nicht verschließbaren (always open) Stöpsel zu verwenden. Dieser ist immer offen und ist nicht einzudrücken. Das verhindert, dass der Waschtisch oder das Becken überläuft.

ACHTUNG

Wir können nicht garantieren, dass Stöpsel von Drittenbietern in Kombination mit Primabad Waschtischen geeignet sind.

731 / 732 / 733 / 734

- Handtuchhalter auf chromfarbiger Führung



LÄNGE MAX	ARTIKEL	BESCHREIBUNG	ABMESSUNGEN	PG1	PG2
470 mm	731	1 Träger: 70 mm breit Max.: 470 mm Min.: 310 mm	24h x 57b	55	
470 mm	732	2 Träger: 95 mm breit Max.: 470 mm Min.: 310 mm		78	
755 mm	733	1 Träger: 70 mm breit Max.: 755 mm Min.: 465 mm		59	
755 mm	734	2 Träger: 95 mm breit Max.: 755 mm Min.: 465 mm		81	

735

- Handtuchhalter ausziehbar, chromfarbig
- zur Wandbefestigung



LÄNGE MAX	ARTIKEL	BESCHREIBUNG	ABMESSUNGEN	PG1	PG2
530 mm	735	1 Träger Max.: 530 mm Min.: 315 mm	Ø15	88	

736

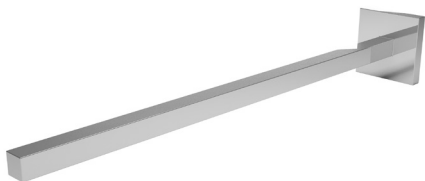
- Handtuchhalter ausziehbar, chromfarbig
- zur Wandbefestigung



LÄNGE MAX	ARTIKEL	BESCHREIBUNG	ABMESSUNGEN	PG1	PG2
565 mm	736	2 Träger Max.: 565 mm Min.: 325 mm	Ø15	118	

737

- Handtuchhalter chromfarbig
- zur Wandbefestigung



LÄNGE	ARTIKEL	BESCHREIBUNG	ABMESSUNGEN	PG1	PG2
390 mm	737	1 Träger	Träger: 15h x 15b	71	

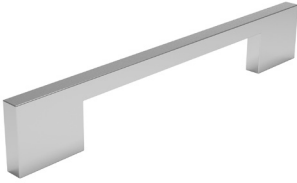
738

- Handtuchhalter in Chrom oder Matt Schwarz
- zur Befestigung am Waschbeckenschrank



LÄNGE	ARTIKEL	BESCHREIBUNG	ABMESSUNGEN	PG1	PG2
350 mm	738CHR	1 Träger in Chrom	59h x 350b	82	
350 mm	738MZ	1 Träger in Matt Schwarz		82	

153



- Griff ausgeführt in Chrom
- Bohrmaß: Mittenentfernung Abstand 96 / 128 mm

ARTIKEL	BESCHREIBUNG	ABMESSUNGEN	PG1	PG2
153	Griff Chrom	22h x 135b	15	

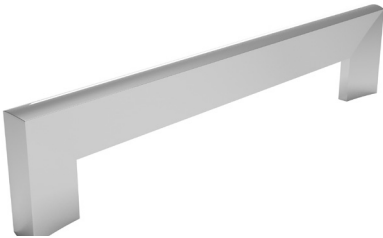
154



- Griff ausgeführt in Zinn matt, Retro
- Bohrmaß: Mittenentfernung Abstand 96 mm

ARTIKEL	BESCHREIBUNG	ABMESSUNGEN	PG1	PG2
154	Griff Zinn Matt, Retro	28h x 130b	15	

165 / 166



- Griff ausgeführt in Chrom
- Bohrmaß: Mittenentfernung Abstand Griff 165: 320 mm
- Bohrmaß: Mittenentfernung Abstand Griff 166: 160 mm

ARTIKEL	BESCHREIBUNG	ABMESSUNGEN	PG1	PG2
165	Griff Chrom 328 mm breit	36h x 328b	15	
166	Griff Chrom 168 mm breit	36h x 168b	15	

167 / 168



- Griff ausgeführt in Matt Schwarz
- Bohrmaß: Mittenentfernung Abstand Griff 167: 320 mm
- Bohrmaß: Mittenentfernung Abstand Griff 168: 160 mm

ARTIKEL	BESCHREIBUNG	ABMESSUNGEN	PG1	PG2
167	Griff Matt Schwarz 354 mm breit	30h x 354b	15	
168	Griff Matt Schwarz 190 mm breit	30h x 190b	15	

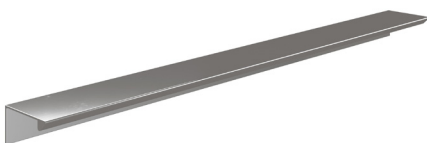
186



- Griff ausgeführt in Chrom
- Bohrmaß: Mittenentfernung Abstand 192 mm

ARTIKEL	BESCHREIBUNG	ABMESSUNGEN	PG1	PG2
186	Griff Chrom	22h x 210b	15	

200 / 205



- Auflegegriff ausgeführt in Chrom
- Bohrmaß: Mittenentfernung Abstand Griff 200: 158 mm
- Bohrmaß: Mittenentfernung Abstand Griff 205: 308 mm

ARTIKEL	BESCHREIBUNG	ABMESSUNGEN	PG1	PG2
200	Griff Chrom 200 mm breit	6h x 200b	15	
205	Griff Chrom 350 mm breit	6h x 350b	15	

201 / 206

- Auflegegriff ausgeführt in Matt Schwarz
- Bohrmaß: Mittenentfernung Abstand Griff 201: 158 mm
- Bohrmaß: Mittenentfernung Abstand Griff 206: 308 mm

ARTIKEL	BESCHREIBUNG	ABMESSUNGEN	PG1	PG2
201	Griff Matt Schwarz 200 mm breit	6h x 200b	15	
206	Griff Matt Schwarz 350 mm breit	6h x 350b	15	

202 / 207

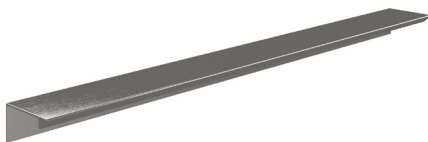
- Auflegegriff ausgeführt in Matt Weiß
- Bohrmaß: Mittenentfernung Abstand Griff 202: 158 mm
- Bohrmaß: Mittenentfernung Abstand Griff 207: 308 mm

ARTIKEL	BESCHREIBUNG	ABMESSUNGEN	PG1	PG2
202	Griff Matt Weiß 200 mm breit	6h x 200b	15	
207	Griff Matt Weiß 350 mm breit	6h x 350b	15	

203 / 208

- Auflegegriff ausgeführt in Rosé
- Bohrmaß: Mittenentfernung Abstand Griff 203: 158 mm
- Bohrmaß: Mittenentfernung Abstand Griff 208: 308 mm

ARTIKEL	BESCHREIBUNG	ABMESSUNGEN	PG1	PG2
203	Griff Rosé 200 mm breit	6h x 200b	15	
208	Griff Rosé 350 mm breit	6h x 350b	15	

204 / 209

- Auflegegriff ausgeführt in Edelstahl
- Bohrmaß: Mittenentfernung Abstand Griff 204: 158 mm
- Bohrmaß: Mittenentfernung Abstand Griff 209: 308 mm

ARTIKEL	BESCHREIBUNG	ABMESSUNGEN	PG1	PG2
204	Griff Edelstahl 200 mm breit	6h x 200b	15	
209	Griff Edelstahl 350 mm breit	6h x 350b	15	

SERIE 300 / 305

- Griff ausgeführt in Edelstahl look oder Aluminium look
- Achtung: Länge des Griffs ist front abhängig
- die angegebene Preise sind Grundpreise

ARTIKEL	BESCHREIBUNG	ABMESSUNGEN	PG1	PG2
SERIE 300	Griff Edelstahl look	35h	18	
SERIE 305	Griff Edelstahl look	35h	14	

SERIE 800

- Griff ausgeführt in Chrom
- Achtung: Länge des Griffs ist front abhängig
- die angegebene Preise sind Grundpreise

ARTIKEL	BESCHREIBUNG	ABMESSUNGEN	PG1	PG2
SERIE 800	Griff Chrom	40h	14	

